



COMUNE DI STRIANO

SINDACO
Aristide Rendina
ASSESSORE ALL'URBANISTICA
Santiolo Sovillo

UFFICIO DI PIANO
Responsabile Unico del Procedimento
arch. Antonia Crisci

Coordinatore Scientifico dell'UAP
arch. Salvatore Vissone

Esperto in materia di Pianificazione Urbanistica
arch. Teresa Schiano

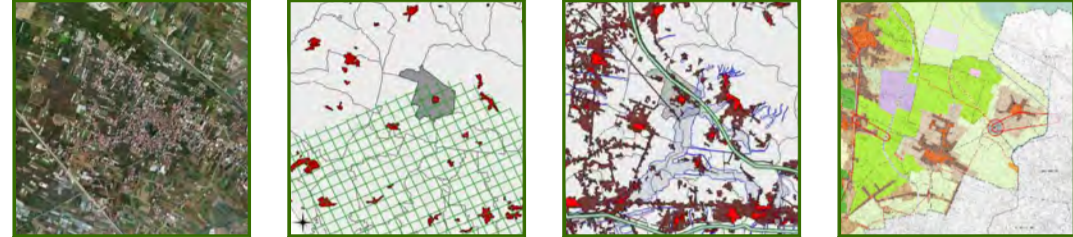
Esperto in redazione di Piani di Settore
arch. Tommaso Napolitano

Esperto in materia ambientale (acustica-Via)
arch. Antonia Crisci

Redazione studio geologico del territorio
dott. Geologo Maurizio Conte

Redazione studio agronomico del territorio
dott. Agronomo Enrico Di Lauro

PRELIMINARE DI PIANO



FUNZIONI E SERVIZI ESISTENTI
(DM 1444/1968)
SCALA: 1:3.000

QC.7

LEGENDA

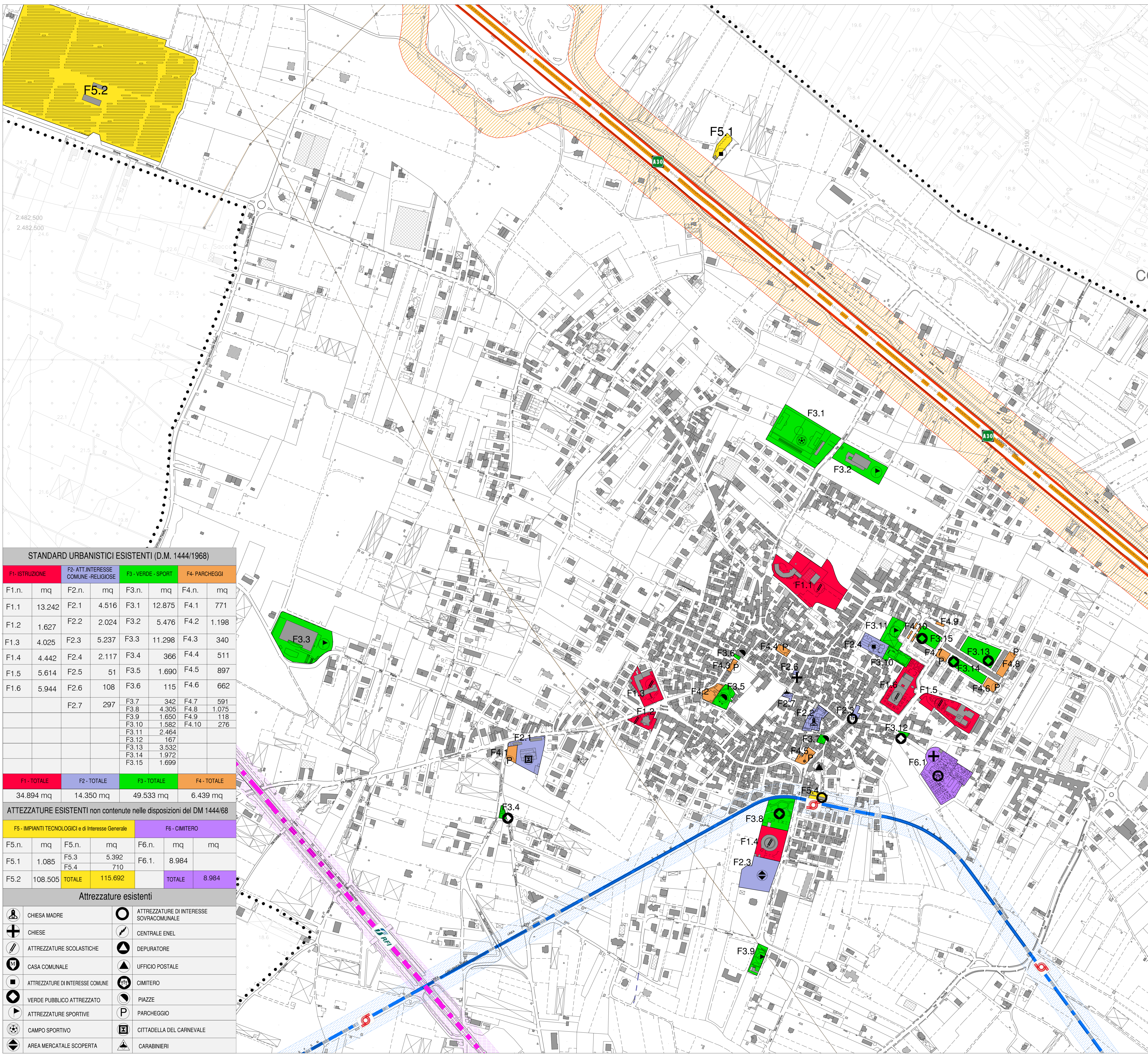
●●●●● LIMITE COMUNALE

DOTAZIONI ESISTENTI DEGLI STANDARD (D.M.1444/1968)

- Zona F1 - Zone per attrezzature d'istruzione pubblica
- Zona F2 - Zone per attrezzature collettive pubbliche e varie
- Zona F3 - Zone per attrezzature pubbliche sportive, per il gioco e spazi a verde attrezzato
- Zona F4 - Zone per parcheggi pubblici

STANDARD AGGIUNTIVI ESISTENTI

- Zona F5 - Zone per impianti tecnologici di supporto ad infrastrutture
- Zona F6 - Zone per attrezzature cimiteriali



STANDARD URBANISTICI ESISTENTI (D.M. 1444/1968)

F1-ISTRUZIONE		F2-ATT.INTERESSE COMUNE-RELIGIOSE		F3-VERDE-SPORT		F4-PARCHEGGI	
F1.n.	mq	F2.n.	mq	F3.n.	mq	F4.n.	mq
F1.1	13.242	F2.1	4.516	F3.1	12.875	F4.1	771
F1.2	1.627	F2.2	2.024	F3.2	5.476	F4.2	1.198
F1.3	4.025	F2.3	5.237	F3.3	11.298	F4.3	340
F1.4	4.442	F2.4	2.117	F3.4	366	F4.4	511
F1.5	5.614	F2.5	51	F3.5	1.690	F4.5	897
F1.6	5.944	F2.6	108	F3.6	115	F4.6	662
		F2.7	297	F3.7	342	F4.7	591
				F3.8	4.305	F4.8	1.075
				F3.9	1.650	F4.9	118
				F3.10	1.582	F4.10	276
				F3.11	2.464		
				F3.12	167		
				F3.13	3.532		
				F3.14	1.972		
				F3.15	1.699		

F1-TOTALE	F2-TOTALE	F3-TOTALE	F4-TOTALE
34.894 mq	14.350 mq	49.533 mq	6.439 mq

ATTEZZATURE ESISTENTI non contenute nelle disposizioni del DM 1444/68

F5- IMPIANTI TECNOLOGICI e di Interesse Generale				F6- CIMITERO	
F5.n.	mq	F5.n.	mq	F6.n.	mq
F5.1	1.085	F5.3	5.392	F6.1.	8.984
		F5.4	710		
F5.2	108.505	TOTALE	115.692	TOTALE	8.984

Attrezzature esistenti

	CHIESA MADRE		ATTREZZATURE DI INTERESSE SOVRACOMUNALE
	CHIESE		CENTRALE ENEL
	ATTREZZATURE SCOLASTICHE		DEPURATORE
	CASA COMUNALE		UFFICIO POSTALE
	ATTREZZATURE DI INTERESSE COMUNE		CIMITERO
	VERDE PUBBLICO ATTREZZATO		PIAZZE
	ATTREZZATURE SPORTIVE		PARCHEGGIO
	CAMPO SPORTIVO		CITTADELLA DEL CARNEVALE
	AREA MERCATALE SCOPERTA		CARABINIERI